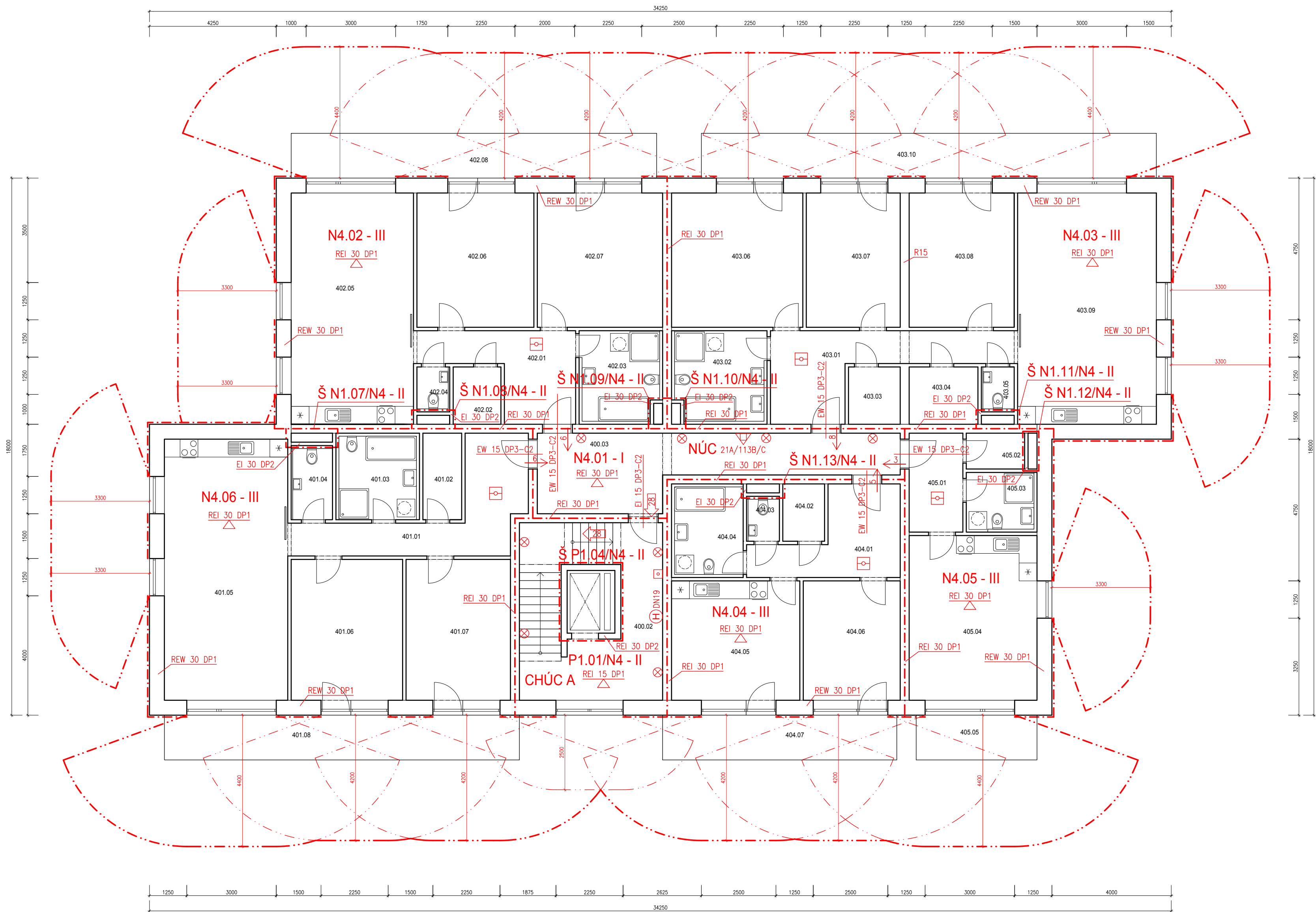


PŮDORYS 4.NP

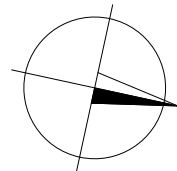


LEGENDA MÍSTNOSTÍ 4.NP

OZN.	NÁZEV MÍSTNOSTI	PLOCHA [m²]	PODLAHA	OPRAVA POVRCHU	POZNÁMKA
400.01	ZÁDVEŘÍ	9,28	KERAMICKÁ DLAŽBA	ŠTUKOVÁ VC OMÍTKA	KERAMICKÝ SOKL
400.02	SCHODIŠTĚ	28,56	KERAMICKÁ DLAŽBA	ŠTUKOVÁ VC OMÍTKA	KERAMICKÝ SOKL
400.03	CHODBA	22,49	KERAMICKÁ DLAŽBA	ŠTUKOVÁ VC OMÍTKA	KERAMICKÝ SOKL
BYT 401, 3+KK		100,07	(CELKOVÁ PLOCHA BYTU BEZ BALKÓNU)		
401.01	CHODBA	14,41	LAMINÁTOVÁ PODLAHA	ŠTUKOVÁ VC OMÍTKA	PODLAHOVÁ LIŠTA
401.02	ŠATNA	3,77	LAMINÁTOVÁ PODLAHA	ŠTUKOVÁ VC OMÍTKA	PODLAHOVÁ LIŠTA
401.03	KOUPELNA	8,12	KERAMICKÁ DLAŽBA	ŠTUKOVÁ VC OMÍTKA	KERAMICKÝ SOKL
401.04	WC	3,44	KERAMICKÁ DLAŽBA	ŠTUKOVÁ VC OMÍTKA	KERAMICKÝ SOKL
401.05	OBÝVACÍ POKOJ + KUCHYŇ	36,18	LAMINÁTOVÁ PODLAHA	ŠTUKOVÁ VC OMÍTKA	PODLAHOVÁ LIŠTA
401.06	LOŽNICE	17,63	LAMINÁTOVÁ PODLAHA	ŠTUKOVÁ VC OMÍTKA	PODLAHOVÁ LIŠTA
401.07	LOŽNICE	16,52	LAMINÁTOVÁ PODLAHA	ŠTUKOVÁ VC OMÍTKA	PODLAHOVÁ LIŠTA
401.08	BALKÓN	17,85	KERAMICKÁ DLAŽBA	-	-
BYT 402, 3+KK		92,66	(CELKOVÁ PLOCHA BYTU BEZ BALKÓNU)		
402.01	CHODBA	10,84	LAMINÁTOVÁ PODLAHA	ŠTUKOVÁ VC OMÍTKA	PODLAHOVÁ LIŠTA
402.02	ŠATNA	3,07	LAMINÁTOVÁ PODLAHA	ŠTUKOVÁ VC OMÍTKA	PODLAHOVÁ LIŠTA
402.03	KOUPELNA	8,78	KERAMICKÁ DLAŽBA	ŠTUKOVÁ VC OMÍTKA	KERAMICKÝ SOKL
402.04	WC	1,65	KERAMICKÁ DLAŽBA	ŠTUKOVÁ VC OMÍTKA	KERAMICKÝ SOKL
402.05	OBÝVACÍ POKOJ + KUCHYŇ	31,78	LAMINÁTOVÁ PODLAHA	ŠTUKOVÁ VC OMÍTKA	PODLAHOVÁ LIŠTA
402.06	LOŽNICE	17,64	LAMINÁTOVÁ PODLAHA	ŠTUKOVÁ VC OMÍTKA	PODLAHOVÁ LIŠTA
402.07	LOŽNICE	18,90	LAMINÁTOVÁ PODLAHA	ŠTUKOVÁ VC OMÍTKA	PODLAHOVÁ LIŠTA
402.08	BALKÓN	18,38	KERAMICKÁ DLAŽBA	-	-
BYT 403, 4+KK		120,29	(CELKOVÁ PLOCHA BYTU BEZ BALKÓNU)		
403.01	CHODBA	14,98	LAMINÁTOVÁ PODLAHA	ŠTUKOVÁ VC OMÍTKA	PODLAHOVÁ LIŠTA
403.02	KOUPELNA	10,03	KERAMICKÁ DLAŽBA	ŠTUKOVÁ VC OMÍTKA	KERAMICKÝ SOKL
403.03	KOMORA	3,33	KERAMICKÁ DLAŽBA	ŠTUKOVÁ VC OMÍTKA	KERAMICKÝ SOKL
403.04	ŠATNA	4,43	LAMINÁTOVÁ PODLAHA	ŠTUKOVÁ VC OMÍTKA	PODLAHOVÁ LIŠTA
403.05	WC	1,66	KERAMICKÁ DLAŽBA	ŠTUKOVÁ VC OMÍTKA	KERAMICKÝ SOKL
403.06	LOŽNICE	19,80	LAMINÁTOVÁ PODLAHA	ŠTUKOVÁ VC OMÍTKA	PODLAHOVÁ LIŠTA
403.07	LOŽNICE	14,18	LAMINÁTOVÁ PODLAHA	ŠTUKOVÁ VC OMÍTKA	PODLAHOVÁ LIŠTA
403.08	POKOJ	15,84	LAMINÁTOVÁ PODLAHA	ŠTUKOVÁ VC OMÍTKA	PODLAHOVÁ LIŠTA
403.09	OBÝVACÍ POKOJ + KUCHYŇ	36,04	LAMINÁTOVÁ PODLAHA	ŠTUKOVÁ VC OMÍTKA	PODLAHOVÁ LIŠTA
403.10	BALKÓN	22,88	KERAMICKÁ DLAŽBA	-	-
BYT 404, 2+KK		52,66	(CELKOVÁ PLOCHA BYTU BEZ BALKÓNU)		
404.01	CHODBA	10,59	LAMINÁTOVÁ PODLAHA	ŠTUKOVÁ VC OMÍTKA	PODLAHOVÁ LIŠTA
404.02	ŠATNA	2,69	LAMINÁTOVÁ PODLAHA	ŠTUKOVÁ VC OMÍTKA	PODLAHOVÁ LIŠTA
404.03	WC	1,66	KERAMICKÁ DLAŽBA	ŠTUKOVÁ VC OMÍTKA	KERAMICKÝ SOKL
404.04	KOUPELNA	7,52	KERAMICKÁ DLAŽBA	ŠTUKOVÁ VC OMÍTKA	KERAMICKÝ SOKL
404.05	OBÝVACÍ POKOJ + KUCHYŇ	17,20	LAMINÁTOVÁ PODLAHA	ŠTUKOVÁ VC OMÍTKA	PODLAHOVÁ LIŠTA
404.06	LOŽNICE	13,00	LAMINÁTOVÁ PODLAHA	ŠTUKOVÁ VC OMÍTKA	PODLAHOVÁ LIŠTA
404.07	BALKÓN	11,78	KERAMICKÁ DLAŽBA	-	-
BYT 405, 1+KK		36,71	(CELKOVÁ PLOCHA BYTU BEZ BALKÓNU)		
405.01	CHODBA	5,97	LAMINÁTOVÁ PODLAHA	ŠTUKOVÁ VC OMÍTKA	PODLAHOVÁ LIŠTA
405.02	ŠATNA	2,35	LAMINÁTOVÁ PODLAHA	ŠTUKOVÁ VC OMÍTKA	PODLAHOVÁ LIŠTA
405.03	KOUPELNA + WC	4,74	KERAMICKÁ DLAŽBA	ŠTUKOVÁ VC OMÍTKA	KERAMICKÝ SOKL
405.04	OBÝVACÍ POKOJ + KUCHYŇ	23,65	LAMINÁTOVÁ PODLAHA	ŠTUKOVÁ VC OMÍTKA	PODLAHOVÁ LIŠTA
405.05	BALKÓN	6,08	KERAMICKÁ DLAŽBA	-	-

LEGENDA ZNAČENÍ

- HRANICE POŽÁRNÍHO ÚSEKU
- - - - - HRANICE POŽÁRNĚ NEBEZPEČNÉHO PROSTORU
- P1.03 - III POŽÁRNÍ ÚSEK VČETNĚ UVEDENÉHO SPB
- REI 60 DP1 POŽADOVANÁ POŽÁRNÍ ODOLNOST KONSTRUKCE
- REI 45 DP1 POŽADOVANÁ POŽÁRNÍ ODOLNOST STROPNÍ KONSTRUKCE
- EI 30 DP3-C2 POŽADOVANÁ ODOLNOST POŽÁRNÍHO UZÁVĚRU
- 112 SMĚR ÚNIKU A POČET UNIKAJÍCÍCH OSOB Z OBJEKTU
- 3 SMĚR ÚNIKU A POČET UNIKAJÍCÍCH OSOB Z BYTOVÉ JEDNOTKY
- PRĚNOSNÝ HASÍCÍ PŘÍSTROJ
- NOUZOVÉ OSVĚTLENÍ
- (H)DN19 VNITŘNÍ HADICOVÝ SYSTÉM S TVAROVÉ STÁLOU HADICI
- TLAČÍTKOVÝ HLÁŠIČ POŽÁRU



0,000 = 343,900 m n.m., B.p.v. / SOUŘADNICOVÝ SYSTÉM S-JTSK

DRUH PRÁCE	BAKALÁŘSKÁ PRÁCE		<div><div>T</div><div>FAKULTA STAVEBNÍ ústav pozemního stavitelství</div></div>	
VYPRACOVAL	Petr Pešava			
VEDOUCÍ PRÁCE	Ing. Miroslav Spáčil, CSc.			
STAVEBNÍK	Obec Dolní Břežany, 252 41			
MÍSTO STAVBY	K Hodkovicům, Dolní Břežany, 252 41, parc. č. 232/5			
NÁZEV STAVBY	STAVBA PRO BYDLENÍ			
STAVEBNÍ OBJEKT	SO 01 BYTOVÝ DŮM		FORMÁT	6 A4
ČÁST	D.1.3 POŽÁRNĚ BEZPEČNOSTNÍ ŘEŠENÍ		DATUM	05/2019
OBSAH:	PŮDORYS 4.NP		STUPEŇ PD	DPS
			MEŘÍTKO	Č. VÝKRESU D.1.3.06